

**Ambiti territoriali**

- Nucleo di Antica Formazione
- Città consolidata
- Ambito di trasformazione

**Territorio rurale e paesistico ambientale**

- Territorio agricolo-naturalistico
- Fiume Lambro
- Sistemi lineari di campo
- Sistema del verde urbano
- Filari e siepi, aggiornato al censimento del verde comunale (2015) - Art. 25 NTA PTCP

**Sistema della viabilità storico-paesaggistica**

- Viabilità di interesse storico - Art. 27 e 28 NTA del PTCP di Monza e Brianza
- Viabilità di interesse paesaggistico (tratti panoramici), viabilità di nuova realizzazione (Pedemontana) Art. 28 NTA del PTCP di Monza e Brianza

**Sistema della viabilità lenta**

- Percorso ciclopedonale Monza - Erba
- Percorso ciclopedonale esistente
- Percorso ciclopedonale in previsione
- Percorso ciclabile esistente
- Percorso ciclabile in previsione
- Collegamento ciclabile esistente
- Connessione locale esistente
- Connessione locale in previsione
- Sentiero ambientale esistente

**Legenda**

**Vincoli da PTCP Monza e Brianza: beni culturali, archeologici, paesaggistici, Sistemi delle tutele**

- Villa Giovo Della Torre, Martini Rossi, Tagliabue (C1 - Art. 15 NTA PTCP)
- Stabilimento tessile Frette (P1 - Art. 20 NTA PTCP)
- Chiesa SS. Redentore (R1 - Art. 17 NTA PTCP)
- Cascina Virginia (RU1 - art. 23 NTA PTCP)
- Chiesa SS. Simone e Giuda (R1 - Art. 17 NTA PTCP)
- Cascina Greppi (art. 23 NTA PTCP)

- Presenza di alberi monumentali - Art. 26 NTA PTCP
- Geositi di rilevanza provinciale (art. 11 NTA PTCP)
- Rete Verde di Ricomposizione Paesaggistica Art. 31 NTA del PTCP di Monza e Brianza
- Corridoio trasversale della rete verde Art. 32 NTA del PTCP di Monza e Brianza
- Territorio coperto da foreste e boschi (art. 142 D.Lgs 42/2004, art. 12 PTCP)

**Classificazione edifici**

- Edificio residenziale
- Edificio pubblico o di culto
- Edificio produttivo
- Edificio tecnologico
- Edificio minore o accessorio

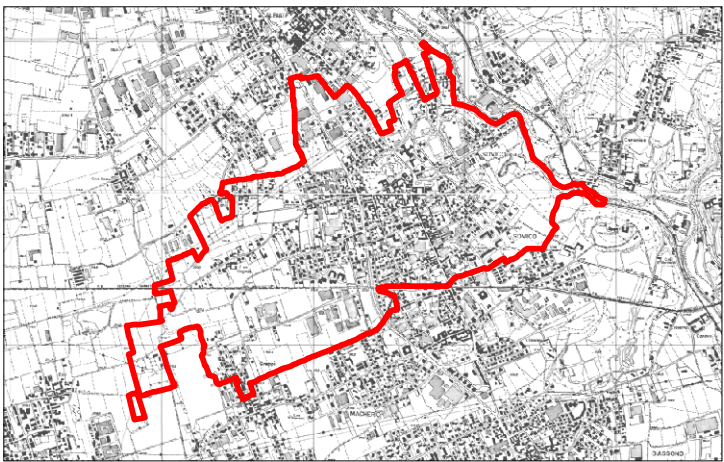
**Altri tratti cartografici**

- Limite amministrativo comunale
- Viabilità locale di progetto

PGT



Piano di Governo del Territorio



Sindaco  
**Alfredo Colombo**

Responsabile del procedimento:  
**Marco Radaelli**

Segretario comunale:  
**Mario Blandino**

Assessore all'Urbanistica:  
**Laura Curti**

Progettisti incaricati  
**Massimiliano Koch**  
**Studio Associato Phytosfera**

Piano delle  
Regole

tav. **PdR 08**

scala 1:5000  
marzo 2019

**RIQUALIFICAZIONE DEL  
TESSUTO AGRICOLO E  
SISTEMI DI TUTELA  
PAESAGGISTICA**

**Aggiornato a seguito delle  
osservazioni pervenute**

Comune di SOVICO