

LEGENDA

Normativa regionale D.G.R. 9/2616 30/11/2011

- Z1c

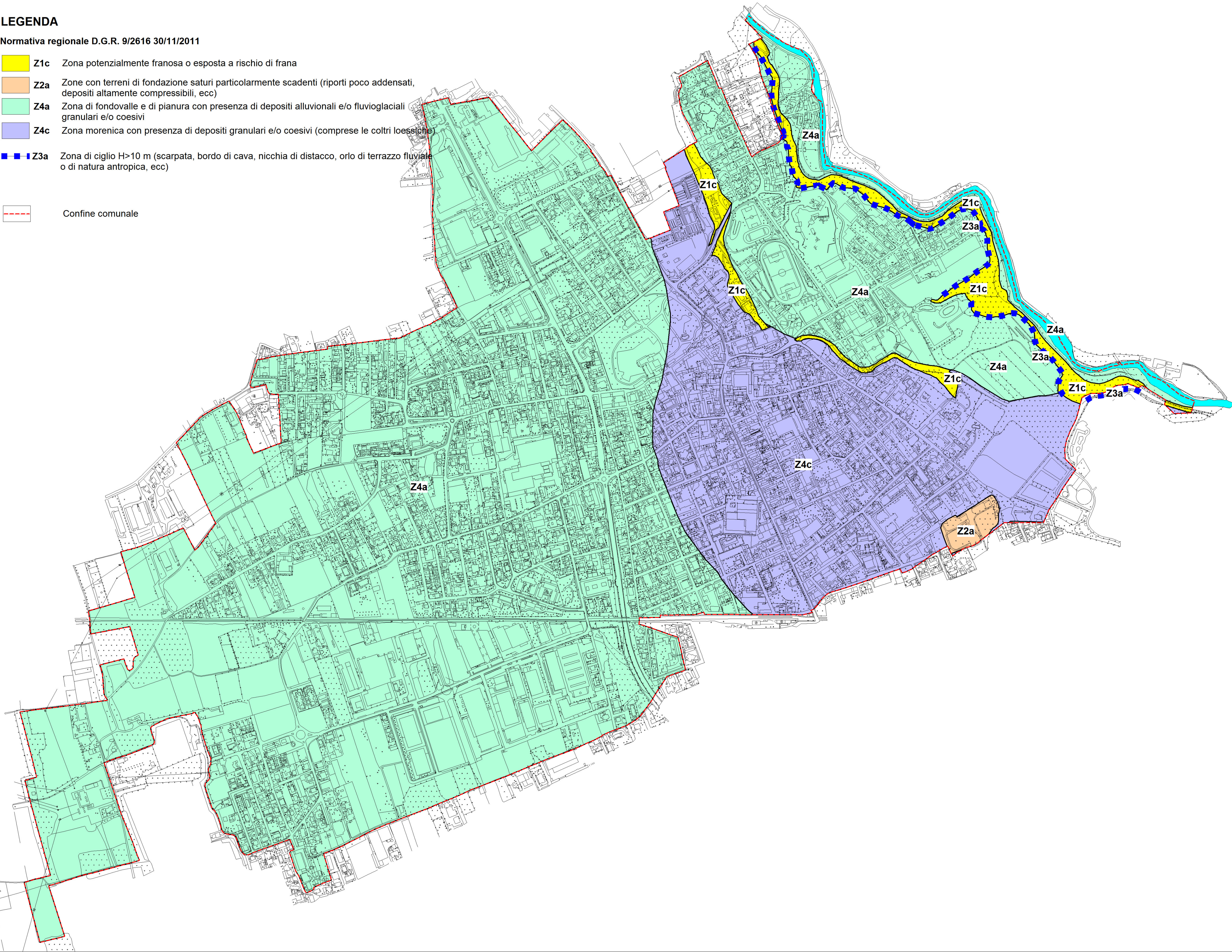
Zona potenzialmente franosa o esposta a rischio di frana
- Z2a

Zone con terreni di fondazione saturi particolarmente scadenti (riporti poco addensati, depositi altamente compressibili, ecc)
- Z4a

Zona di fondovalle e di pianura con presenza di depositi alluvionali e/o fluvio glaciali granulari e/o coesivi
- Z4c

Zona morenica con presenza di depositi granulari e/o coesivi (comprese le coltri loessiche)
- Z3a

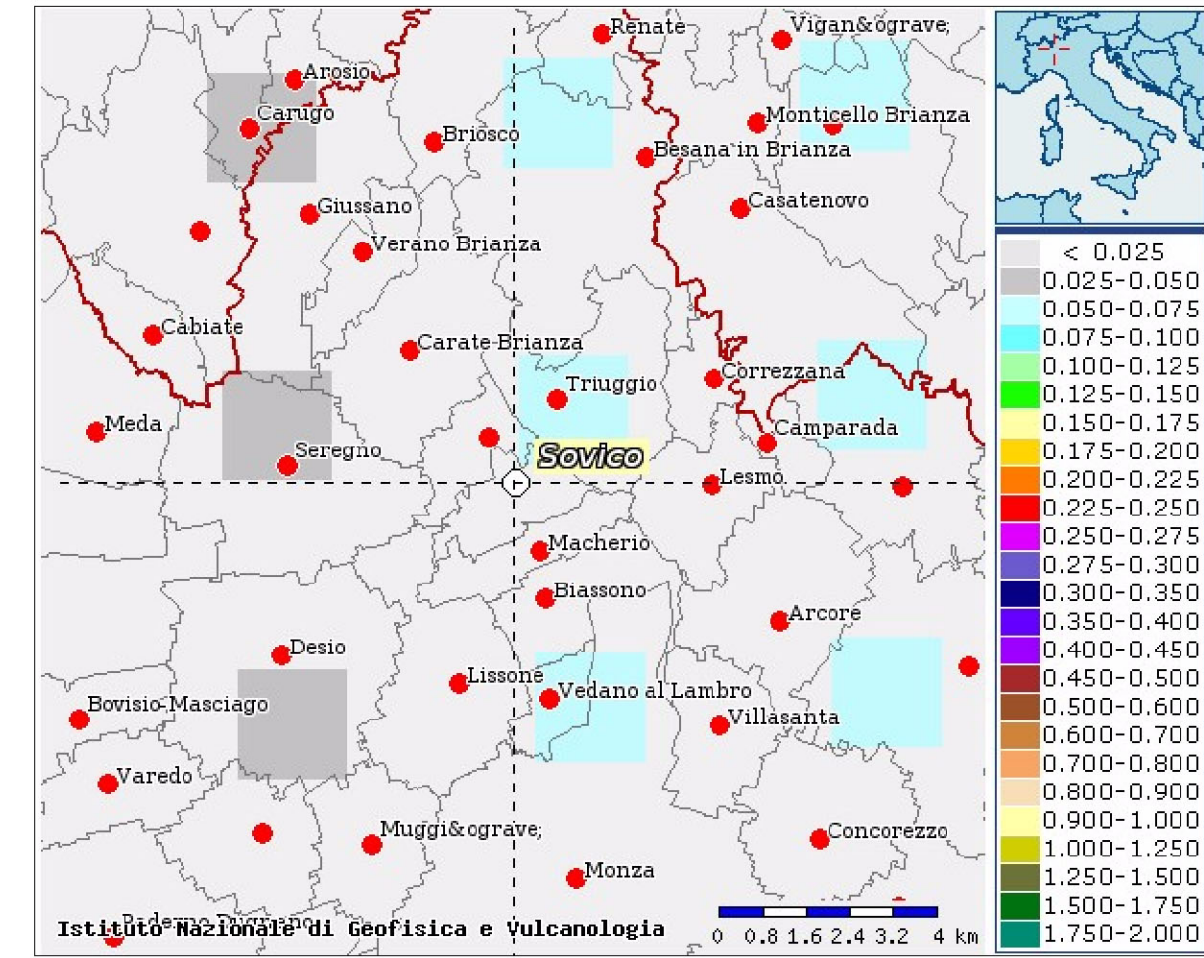
Zona di ciglio H>10 m (scarpata, bordo di cava, nicchia di distacco, orlo di terrazzo fluviale o di natura antropica, ecc)
- Confine comunale



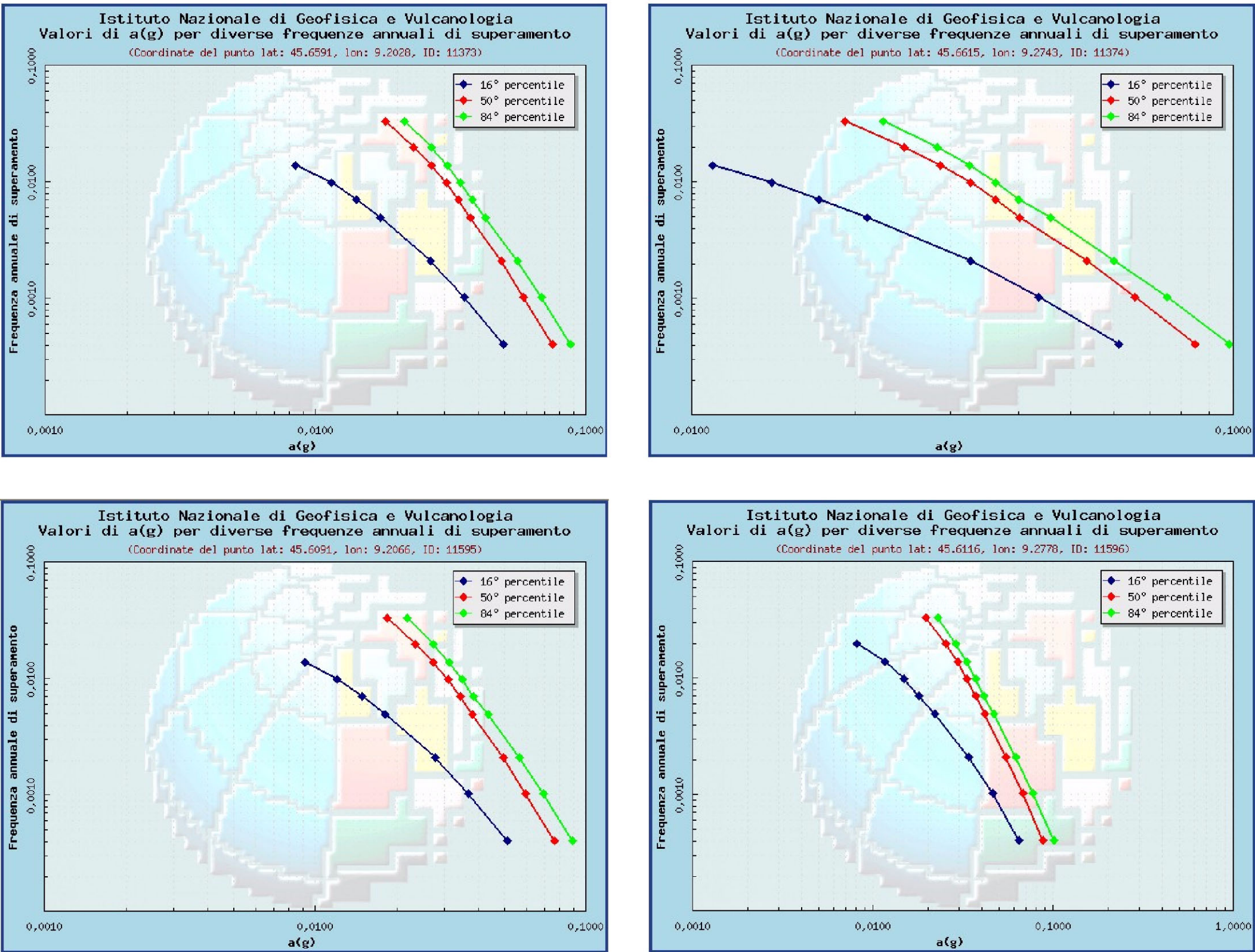
Normativa nazionale DM 17/01/2018

Mapa di pericolosità sismica di base su reticolo di riferimento (rif. o.p.c.m. 28 aprile 2006 n. 35/19, All. 1b) espressa in termini di accelerazione massima del suolo con probabilità di eccedenza del 10% in 50 anni riferita a suoli rigidi Vs30 > 800 m/s, categoria di sottosuolo A)

Fonte: Istituto Nazionale di Geofisica e Vulcanologia.



Sotto: grafici dei valori di ag per i quattro nodi di riferimento del territorio comunale di Sovico, sviluppati per diverse frequenze annuali di superamento (sito INGV, 2010)



Comune di Sovico

Provincia di Monza e della Brianza

Variante Generale al Piano di Governo del Territorio

Studio della componente geologica, idrogeologica e sismica ai sensi della d.g.r. IX/2616 30/11/11 e adeguamento alla d.g.r. X/6738 19/06/17



Tavola 4: Carta della Pericolosità Sismica Locale

scala 1:5.000

geotecno srl

sede legale: via San Vittore 36, 20123 MILANO
sede operativa: via Liguria 1, 20052 MONZA
Telefono e fax: 039 837656
email: f.valentini@geotecnonadagini.it

settembre 2018
agg. marzo 2019

Tecnico incaricato
Dott. Geol. Filippo Valentini

Gruppo di lavoro:
Dott. Geol. Anna Gentilini
Dott. Geol. Anna Cantoni
Dott. Geol. Silvia Agosti
Dott. Geol. Domenico D'Alessio