

LEGENDA

Classe 3 - fattibilità con consistenti limitazioni

Zone nelle quali sono state riscontrate consistenti limitazioni all'uso a scopi edificatori e/o alla modifica della destinazione d'uso per il superamento delle quali potrebbero rendersi necessari interventi specifici o opere di difesa

- Colore arancione
- 3.1

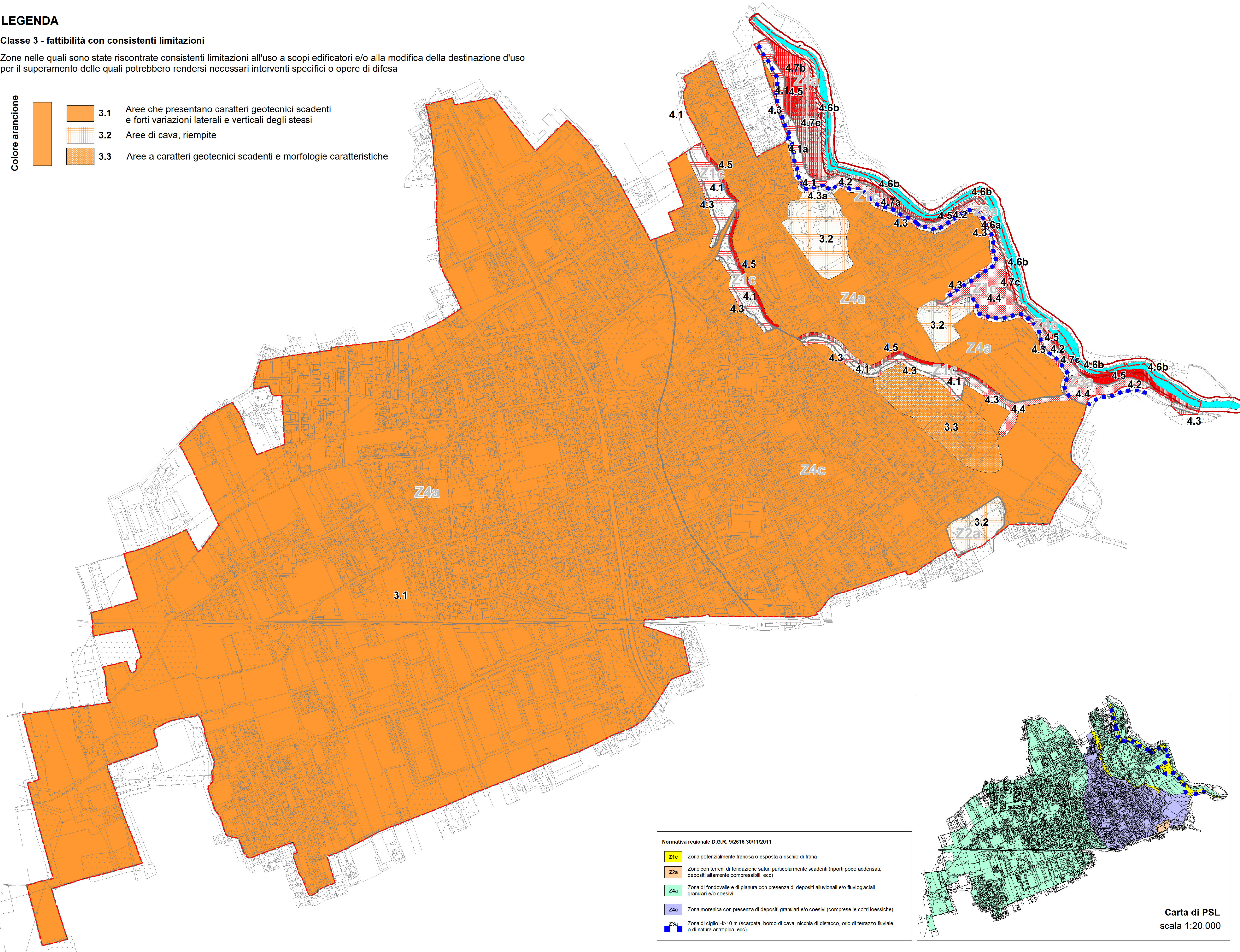
Aree che presentano caratteri geotecnici scadenti e forti variazioni laterali e verticali degli stessi

3.2

Aree di cava, riempite

3.3

Aree a caratteri geotecnici scadenti e morfologie caratteristiche



Classe 4 - fattibilità con gravi limitazioni

Presenza di gravi limitazioni all'uso a scopi edificatori e/o alla modifica della destinazione d'uso. Deve essere esclusa qualsiasi nuova edificazione, se non opere tese al consolidamento o alla sistemazione idrogeologica per la messa in sicurezza dei siti. Per gli edifici esistenti sono consentite esclusivamente le opere relative ad interventi di demolizione senza ricostruzione, manutenzione ordinaria, e straordinaria, restauro, risanamento conservativo, come definiti dall'art. 27, comma 1, lettere a), b), c) della L.R. 12/05, senza aumento di carico insediativo. Sono consentite le innovazioni necessarie per l'adeguamento alla normativa antisismica

- Colore rosso
- 4.1

Aree a pendenza elevata (>20%)

4.1a

come le precedenti in fascia C a tergo di B di progetto o a pericolosità L

4.2

Aree a pendenza elevata soggette a crolli e/o a lievi dissesti superficiali

4.3

Fascia a monte del ciglio di scarpata;

4.3a

locale interessamento di aree di cava

4.4

Area con funzione di drenaggio delle superfici

4.5

Aree alla base dei versanti; probabilità di caduta di materiale dall'alto

4.6

Aree in fascia A del PAI; aree a pericolosità H del PGRA

4.6a

su pendenze >20% con rischio di distacco di materiale

4.6b

poste alla base di versanti a forte pendenza e potenzialmente soggetti a dissesto; localmente aree a rischio R4 del PGRA

4.7

Aree in fascia B del PAI; aree a pericolosità M del PGRA

4.7a

su pendenze >20% con rischio di distacco di materiale

4.7b

poste alla base di versanti a forte pendenza e potenzialmente soggetti a dissesto

4.7c

poste alla base dei versanti e soggette a norme di fascia B ma ricadenti in fascia C a tergo di B di progetto; localmente in fascia C. Comprende aree a rischio R4 del PGRA
- Confine comunale
-
- Comune di Sovico
- Provincia di Monza e della Brianza
- Variante Generale al Piano di Governo del Territorio
- Studio della componente geologica, idrogeologica e sismica ai sensi della d.g.r. IX/2616 30/11/11 e adeguamento alla d.g.r. X/6738 19/06/17
-
- Tavola 8: Carta di fattibilità geologica
- scala 1:5.000
- geotecnico srl
- sede legale: via San Vittore 36, 20123 MILANO
sede operativa: via Liguria 1, 20052 MONZA
Telefono e fax: 039 837656
email: f.valentini@geotecnononadagni.it
- settembre 2018
agg. marzo 2019
- Tecnico incaricato
Dott. Geol. Filippo Valentini
- Gruppo di lavoro:
Dott. Geol. Anna Gentilini
Dott. Geol. Anna Cantoni
Dott. Geol. Silvia Agosti
Dott. Geol. Domenico D'Alessio